

# OER TOWN BERLIN DIE STADT POLITIK GESCHICHTE



OER Town

# DAS PROJEKT OER TOWN

## EINFÜHRUNG

Der Projektname OER TOWNS steht für „Towns as Open Educational Resource for migrants using mobile applications“. Das Projekt wird in sechs verschiedenen Gemeinden durchgeführt und hat eine große geografische und sprachliche Breite. Die Projektpartner kommen aus Ländern, in denen Flüchtlinge und Migranten einen großen Teil der Bevölkerung ausmachen. Somit steht die vorliegende App sowie alle weiteren Projektergebnisse neben Deutsch auch auf Englisch, Französisch, Griechisch, Italienisch und Spanisch zur Verfügung.

Das Projekt OER Towns richtet sich an geringqualifizierte Erwachsene mit Migrationshintergrund (v.a. Neuzugewanderte, Asylbewerber und Flüchtlinge) und möchte die soziale und wirtschaftliche Integration in die Gesellschaft und den Arbeitsmarkt im Gastland fördern. Mit Hilfe einer App für Handys möchten wir allen Interessierten Zugang zu einer wachsenden Datenbank mit Lernoptionen geben, die die Nutzer je nach ihren Bedürfnissen nach Ort und Thema frei wählen können.

# WIE SPIELT MAN OERTOWN

## 01 EINEN ORT

### AUSWÄHLEN

Die **OERTOWN App** bietet etwa 180 Fragen zu verschiedenen Themen rund um das Leben in Deutschland und Berlin. Die Fragen decken die Themen Öffentlicher Dienst, Geschichte, Politik, Gesellschaft, Recht, Bildung, Verkehrsmittel, Arbeit und Europäische Union ab. Die Fragen können zur Vorbereitung auf den Test „Leben in Deutschland“ des Bundesamts für Migration und Flüchtlinge genutzt werden oder einfach nur, um die eigene Stadt (neu) zu entdecken.

Auf den folgenden Seiten finden Sie eine Übersicht über die Themen und die damit verknüpften Fragen. Zusätzlich können Sie in der App die Fragen gezielt nach Standorten oder Themengebieten filtern. Wählen Sie dazu auf der Startseite der App entweder die Option „**Karte**“ oder „**Themen**“ aus. In der Karte sehen Sie, zu welchen Orten es Fragen gibt. In der Rubrik Themen finden Sie neben den oben genannten Themen viele weitere Themen. Wählen Sie eins oder mehrere aus, um sich speziell diese Fragen anzeigen zu lassen. Klicken Sie am Ende auf „**Auswahl bestätigen**“.

# WIE SPIELT MAN OERTOWN

## 02 QR CODE

### EINSCANNEN

Alle Fragen sind mit einem Ort in der Stadt verknüpft und enthalten einen **QR Code**. Wenn Sie sich für ein Thema bzw. einen Ort in der Stadt aus diesem Heft entschieden haben, aktivieren Sie in der **OERTOWN App** auf der Startseite die Option „**Scannen**“. Halten Sie die Kamera Ihres Handys auf den entsprechenden verknüpften **QR Code** aus diesem Heft. Daraufhin öffnet sich die damit verknüpfte Frage.

**Achtung:** Zu einigen Stationen gibt es mehrere Fragen. Welche der zugeordneten Fragen Sie beantworten müssen, entscheidet in diesem Fall der Zufall. Um auch alle anderen Fragen zu dieser Station zu beantworten, scannen Sie den entsprechenden QR Code so oft wie nötig ein.

# WIE SPIELT MAN OPER TOWN

## 03 FRAGEN

### BEANTWORTEN

Je nachdem für welche Station Sie sich entschieden haben, bekommen Sie unterschiedliche Arten von Fragen angezeigt: Multiple Choice-Fragen mit einer oder mehreren Antwortmöglichkeiten, Wahr/Falsch-Fragen, Drag-und-Drop-Aufgaben, Lückentexte, Column und Quiz.

So beantworten Sie die Fragen:

- **Multiple Choice-Fragen:** Markieren Sie die richtige Antwort. Bei Fragen mit mehreren Antwortmöglichkeiten, markieren Sie so viele Antworten, wie Sie für nötig halten.
- **Wahr/Falsch-Fragen:** Hier müssen Sie jeweils nur eine der beiden Optionen auswählen.
- **Drag-und-Drop-Aufgaben:** Hier müssen Sie Elemente in die dazugehörigen Bereiche ziehen. Dabei kann es sich um Bilder oder Wörter handeln, die an die entsprechende Stelle gezogen werden müssen.
- **Lückentexte:** Hier müssen Sie entweder vorgegebene Wörter in die Lücken in einem Text ziehen oder die gesuchten Wörter mit Hilfe Ihrer Tastatur selbst in die Lücken eintragen.

# WIE SPIELT MAN OER TOWN

- **Column:** Hier werden jeweils mehrere Fragen zu einem Thema untereinander angezeigt. Die Arten der Fragen entsprechen den oben genannten Fragetypen.
- **Quiz:** Hier gibt es jeweils mehrere Fragen zu einem Thema. Die Arten der Fragen entsprechen den oben genannten Fragetypen. Alle Fragen werden einzeln nacheinander angezeigt. Um zur nächsten oder vorherigen Frage zu wechseln, klicken sie auf die Pfeile.

Wenn Sie die Frage beantwortet haben, klicken Sie auf „**Überprüfen**“, um Ihre Antwort zu überprüfen.

**Haben Sie richtig geantwortet? Herzlichen Glückwunsch!** Wir empfehlen Ihnen, auch die angezeigten Zusatzinformationen zu lesen, da Sie hier weitere wichtige Informationen zum jeweiligen Thema erhalten bzw. interessante Links.

**Haben Sie falsch geantwortet?** Versuchen Sie es gleich noch einmal, indem Sie auf „**Wiederholen**“ klicken.

**Wir wünschen Ihnen viel Spaß beim Lernen mit der OER TOWN App!**

# ÄMTER & BEHÖRDEN

## STATION: FINANZAMT FRIEDRICHSHAIN-KREUZBERG

Mehringdamm 22, 10961 Berlin



- Abgaben
- Umsatzsteuer
- Steuerbescheid

## STATION: KRANKENKASSE AOK NORD-OST

Wilhelmsstraße 1, 10963 Berlin



- Sozialversicherung I
- Sozialversicherung II
- Krankenversicherung II
- Haftpflichtversicherung
- Lebensversicherung

## STATION: DEUTSCHE RENTENVERSICHERUNG BERLIN-BRANDENBURG

Knobelsdorffstraße 92, 14059 Berlin



- Rentenversicherung
- Rente
- Altersvorsorge

## STATION: JUGENDAMT, BEZIRKSAMT BERLIN FRIEDRICHSHAIN-KREUZBERG

Frankfurter Allee 35/37, 10247 Berlin



- Hilfe bei Erziehungsproblemen
- Jugendamt
- Elterngeld

**STATION: RATHAUS LICHTENBERG**

Möllendorffstr. 6 10367 Berlin



- Bürgeramt I
- Bürgeramt II

**STATION: ORDNUNGSAMT FRIEDRICHSHAIN-KREUZBERG**

Petersburger Straße 86-90, 10247 Berlin



- Ordnungsamt

**STATION: POLIZEIDIREKTION 5 – ABSCHNITT 52**

Friesenstraße 16, 10965 Berlin



- Polizei

**STATION: ROTES RATHAUS**

Rathausstr. 15, 10178 Berlin



- Heirat
- Scheidung
- Scheidung II
- Ehepartner
- eingetragene Lebenspartnerschaft
- Regierungsbauten III
- Gemeinde
- Verwaltungssystem
- Wappen Berlin
- Staatstadt



**STATION: BUNDESKANZLERAMT**

Willy-Brandt-Straße 1, 10557 Berlin



- Kanzleramt
- Kanzleramt II
- Regierungsbauten

**STATION: REICHSTAG**

Platz der Republik 1 11011 Berlin



- Regierungsbauten II

**STATION: JOBCENTER FRIEDRICHSHAIN-KREUZBERG**

Rudi-Dutschke-Straße 3, 10969 Berlin



- Berufsinformationszentrum (BIZ)
- Anerkennung ausländischer Abschlüsse

**STATION: VERBRAUCHERZENTRALE BERLIN**

Ordensmeisterstraße 15-16, 12099 Berlin



- Probleme mit Behörden I
- Probleme mit Behörden II
- Verbraucherzentrale

# BILDUNG

## STATION: GRUNDSCHULE AM KOPPENPLATZ

Koppenplatz 12, 10115 Berlin



- Kindergarten
- Kindergartenplatz
- Schulbesuch
- Schulbesuch II
- Schulsystem
- Religionsunterricht
- Schulpolitik
- Schulabschluss
- Abitur nachholen
- Volkshochschule

## STATION: HUMBOLDT UNIVERSITÄT ZU BERLIN

Unter den Linden 6, 10099 Berlin



- Studium: Pflicht
- Sommersemester
- Wintersemester
- Uni:Semester
- EU/Nicht-EU Bürger
- Sprachkenntnisse
- Universitäten in Berlin

# JÜDISCHE SYMBOLE IN BERLIN

## STATION: NEUE SYNAGOGE

Oranienburger Str. 28-30, 10117 Berlin



- Reichspogromnacht
- Kristallnacht

## STATION: DENKMAL ALTE SYNAGOGE

Rosenstraße 16, 10178 Berlin



- Reichspogromnacht (Teil 2)

## STATION: ANNE FRANK ZENTRUM

Rosenthaler Str. 39, Berlin



- Judenstern

## STATION: SCHEUNENVIERTEL

Berlin-Mitte



- Nürnberger Gesetze

## STATION HAUS DER WANNSEE-KONFERENZ

Am Großen Wannsee 56-58, Berlin



- Die Wannseekonferenz

## STATION: MAHNMAL FÜR DIE ERMORDETEN JUDEN EUROPAS

Cora-Berliner-Straße 1, 10117 Berlin



- Holocaust Bedeutung

## STATION: GEDENKORT GÜTERBAHNHOF MOABIT

Ellen-Epstein-Straße, 10559 Berlin



- Deportation

## STATION: GEDENKSTÄTTE SACHSENHAUSEN

Straße der Nationen 22, 16515 Oranienburg



- Konzentrationslager

**STATION: JÜDISCHER FRIEDHOF WEISSENSEE**

Herbert-Baum-Straße 45, 13088 Berlin



- Konzentrationslager II

**STATION: DENKMAL FÜR DIE IM NATIONALSOZIALISMUS VERFOLGTEN HOMOSEXUELLEN**

S-Bhf Tiergarten 2, Gegenüber dem Holocaustdenkmal, Ebertstraße, 10557 Berlin



- Konzentrationslager III

**STATION: S-BAHNHOF GRUNEWALD**

Am Bahnhof Grunewald. 14193. Berlin.



- Mahnmal Gleis 17

**STATION: STOLPERSTEIN GISELA ADLER**

Große Hamburger Straße 40, 10115 Berlin



- Stolpersteine

**STATION: KOPPENPLATZ**

Koppenplatz, 10115 Berlin



- Denkmal "Der verlassene Raum"

**STATION: U-BAHNHOF HAUSVOGTEIPLATZ**

Hausvogteiplatz, 10117 Berlin



- Denkzeichen Modezentrum  
Hausvogteiplatz

**STANDORT: DENKMAL "FRAUENPROTEST 1943"**

Rosenstraße, 10178 Berlin



- Denkmal „Frauenprotest 1943“

# NS-REGIME

## STATION: DENKMAL SCHWERBELASTUNGSKÖRPER

General-Pape-Str. 34a, 12101 Berlin



- Welthauptstadt Germania
- 2. Welthauptstadt Germania II

## STATION: GEDENKSTÄTTE DEUTSCHER WIDERSTAND

Stauffenbergstr. 11-13, 10785 Berlin



- Stauffenberg
- Weiße Rose

## STATION: KAISER-WILHELM-GEDÄCHTNISKIRCHE

Breitscheidplatz, 10789 Berlin



- Zweiter Weltkrieg
- Zweiter Weltkrieg II
- NS-Regime

# DAS GETEILTE DEUTSCHLAND

## STATION: U-BAHNHOF ADENAUERPLATZ

Adenauerplatz, 10629 Berlin



- Bundeskanzler der BRD

## STATION: KONRAD-ADENAUER-HAUS

Klingelhöferstraße 8, 10785 Berlin



- Gründung der BRD

## STATION: "DETLEV-ROHWEDDER-HAUS", EHEMALIGES "HAUS DER MINISTERIEN" DER DDR

Wilhelmstraße 97, 10117 Berlin



- Gründung der DDR

## STATION: EHEMALIGER SITZ DES MINISTERRATS DER DDR „ALTES STADTHAUS“

Klosterstr. 47, 10179 Berlin



- Bedeutung DDR



## **STATION: VERTRETUNG DES LANDES BRANDENBURG BEIM BUND**

In den Ministergärten 3, 10117 Berlin



- Neue Bundesländer

## **STATION: KARL-MARX-ALLEE**

Karl-Marx-Allee, 10243 Berlin



- Flagge

## **STATION: BERLINER KAMMERGERICHT, SITZ DES EHEMALIGEN ALLIIERTEN KONTROLLRATS IN BERLIN**

EiBholzstr. 30-3, 10781 Berlin



- Die alliierten Besatzungsmächte

## **STATION: SITZ DER EHEMALIGEN ALLIIERTEN KOMMANDANTUR**

Kaiserswerther Straße 16, 14195 Berlin



- Besatzungszonen II

**STATION: CENTRE FRANÇAIS DE BERLIN**

Müllerstraße 74, 13349



- Besatzungszonen

**STATION: CHECKPOINT CHARLIE**

Friedrichstraße 43-45. 10117 Berlin



- Viersektorenstadt

**STATION: STRASSE DER 17. JUNI - BRANDENBURGER TOR**

Pariser Platz, 10117 Berlin



- Straße des 17. Juni
- Aufstand vom 17. Juni
- Montagsdemonstrationen 1989/1990
- Montagsdemonstrationen 1989/1990 II

**STATION: DDR MUSEUM**

Karl-Liebknecht-Straße 1, 10178



- Eiserner Vorhang

**STATION: NORDBAHNOF**

Invalidenstr.131. 10115 Berlin



- Kalter Krieg
- Kalter Krieg Berlin
- Geisterbahnhöfe

**STATION: KOTTBUSER TOR**

Kottbuser Tor, 10999 Berlin



- Gastarbeiter

**STATION: BAHNHOF FRIEDRICHSTRASSE**

Georgenstraße 14/17 10117 Berlin



- Bahnhof Friedrichstraße

**STATION: SOWJETISCHES EHRENMAL**

Treptower Park 10117, Berlin



- Warschauer Pakt

# DIE TEILUNG BERLINS

## STATION: BESUCHERZENTRUM DER GEDENKSTÄTTE BERLINER MAUER

Jüdenstraße 1, 10178 Berlin



- Bau der Berliner Mauer

## STATION: GEDENKSTÄTTE BERLINER MAUER (ORIGINALSTÜCK DER BERLINER MAUER)

Bernauerstr, 10785 Berlin



- Berliner Mauer

## STATION: GEDENKORT „WEISSE KREUZE“

Friedrich-Ebert-Platz 2, 10117 Berlin



- Berliner Mauer

## STATION: WELTZEITUHR ALEXANDERPLATZ

Alexanderplatz 1, 10178 Berlin



- Demonstrationen in der DDR

**STATION: GETHSEMANEKIRCHE**

Gethsemanestr. 9, 10437 Berlin



- Demonstrationen in der DDR II

**STATION: EHEMALIGER STANDORT DES PRESSEAMTS  
BEIM MINISTERRAT DER DDR**

Mohrenstraße 36/37, 10117 Berlin



- Mauerfall

**STATION: SCHLOSSPLATZ (EHEMALIGER PALAST DER  
REPUBLIK)**

Schlossplatz, 10178 Berlin



- Die Wende

**STATION: EHEMALIGE STÄNDIGE VERTRETUNG DER  
BUNDESREPUBLIK**

Hannoversche Straße 30, 10115 Berlin



- Kanzler der deutschen Einheit

## STATION: NORDBAHNOF

Am Nordbahnhof, 10115 Berlin



- Kalter Krieg Berlin
- Kalter Krieg
- Geisterbahnhöfe

# LEBEN IN DER DDR

## STATION: SCHLOSSPLATZ (EHEMALIGER PALAST DER REPUBLIK)

Ruschestraße 103, 10365 Berlin



- Stasi I

## STATION: GEDENKSTÄTTE BERLIN-HOHENSCHÖNHAUSEN

Genslerstr. 66, 13055 Berlin



- Stasi II

## STATION: STASI-MUSEUM

Normannenstraße 20, Haus 1, 10365 Berlin



- Einparteienstaat
- Spitzname „Stasi“

## STATION: BEHÖRDE DES BUNDESBEAUFTRAGTEN FÜR DIE UNTERLAGEN DES STAATSSICHERHEITSDIENSTES DER DDR

Karl-Liebknecht-Straße 31/33, 10178 Berlin



- Stasi-Akten

## STANDORT: TRÜMMERFRAU DENKMAL

Hasenheide, 10967 Berlin



- Trümmerfrauen

# RECHT

## STATION: AMTSGERICHT BERLIN-MITTE

Littenstraße 12-17, 10179 Berlin



- das Gericht
- Das Gericht
- Rechtsstaat
- Strafmündigkeit
- Gerichtsverfahren
- Gerichtsverfahren II
- Soziale Marktwirtschaft
- Kündigungsgrund
- Arbeitsgericht
- Kündigung
- Schöffen
- Richter

**STATION: SPD**

Wilhelmstr. 141, 10963 Berlin



- Parteien in Deutschland
- Parteien in Deutschland II

**GRUNDGESETZ****STATION: BRANDENBURGER TOR**

Pariser Platz 5, 10117 Berlin



- Grundrecht Menschenwürde,
- Grundrecht: Menschen vs. Regierung,
- Gleichberechtigung von Frauen und Männern
- Menschen und Regierung
- Verfassungsorgane-Demokratie
- Grundrecht

**STATION: REICHSTAG**

Scheidemannstraße 2, 10557 Berlin



- Grundgesetz,
- Demokratie
- freie Wahlen
- Verfassungsorgane: Opposition

**STATION: FERNSEHTURM**

Panoramastraße 1A, 10178 Berlin



- Presse- und Meinungsfreiheit



# KULTUR UND RELIGION

## STATION: BRANDENBURGER TOR

Pariser Platz 5, 10117 Berlin



- Wappen,
- Nationalhymne

## STATION: BUNDESKANZLERAMT

Willy-Brandt-Straße , 10557 Berlin



- Flagge

## STATION: BERLINER DOM

Am Lustgarten, 10178 Berlin



- Rosenmontag
- Pfingsten
- Religiöse Vielfalt

# WAHLEN

## STATION: BRANDENBURGER TOR

Pariser Platz 5, 10117 Berlin



- Wahlen
- Wahlrecht

## STATION: REICHSTAG

Platz der Republik 1, 11011 Berlin



- Opposition
- freie Wahlen
- Wahlen
- Alter
- Bundestagswahl
- Deutscher Bundestag – Parlament
- Prozess
- Was ist erlaubt
- Wahlen sind frei
- Abgeordnete

## STATION: ROTES RATHAUS

Jüdenstr. 1, 10178 Berlin



- Landtagswahl

## STATION: SPD

Wilhelmstr. 141, 10963 Berlin



- Partei
- 5% Hürde

# VERKEHRSMITTEL

## STATION: HAUPTBAHNHOF

Europaplatz 1, 10557 Berlin



- Fahrkartenautomat
- S-Bahn
- Verkehrsmittel Typen
- Öffentliche Verkehrsmittel

# DEUTSCHE KÜCHE

## STATION: MAURPARK MARKER

Bernauer Straße 63, 10435 Berlin



- Regionale Spezialitäten

# EUROPÄISCHE UNION

## STATION: EUROPÄISCHES PARLAMENT

Unter den Linden 78, 10117 Berlin



- EU
- EU-Parlament
- Euro
- Sitz des EU-Parlaments
- Europäische Union

# BUNDESPRÄSIDENT

## STATION: SCHLOSS BELLEVUE

Spreeweg 1, 10557 Berlin



- Wer wird gewählt
- Bundespräsident I
- Bundespräsident II

# GEWERKSCHAFT

## STATION: VER.DI - VEREINTE DIENSTLEISTUNGSGEWERKSCHAFT

Paula-Thiede-Ufer 10, 10179 Berli



- Gewerkschaft

# EHRENAMT

## STATION: BUNDESARBEITSGEMEINSCHAFT DER FREIWILLIGENAGENTUREN E.V

Potsdamer Str. 99, 10785 Berlin



- Ehrenamt

# MINISTERPRÄSIDENT

## STATION: BUNDES RAT

Leipziger Straße 3-4, 10117 Berlin

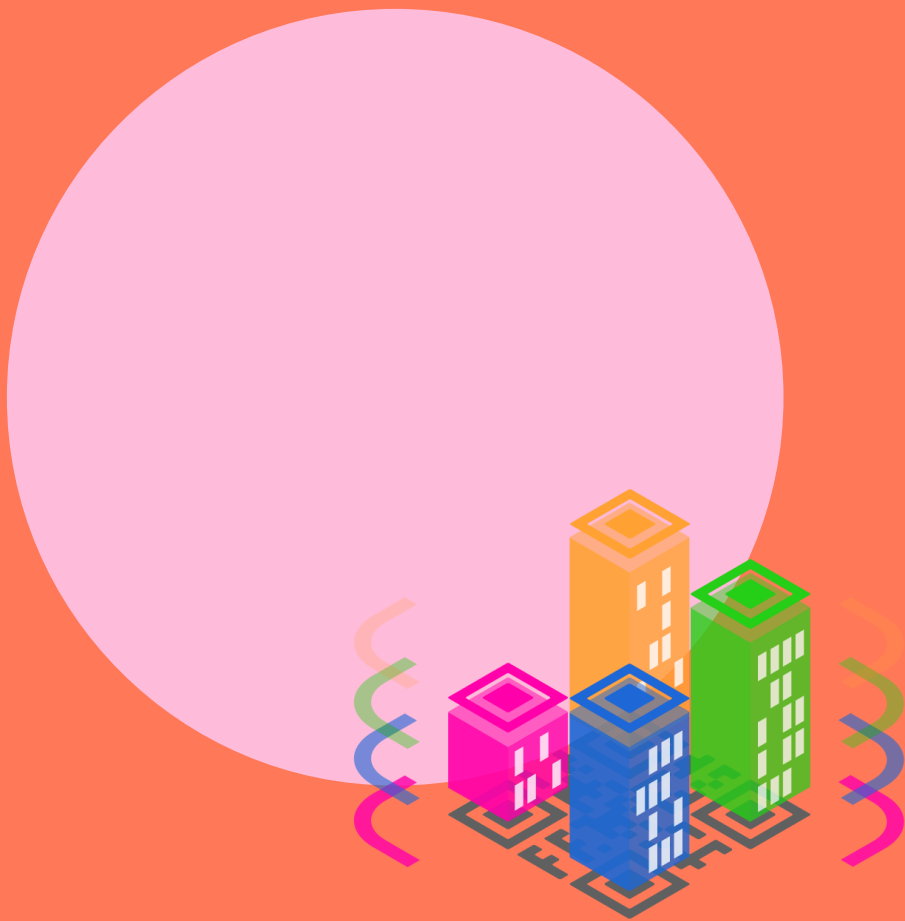


- Legislative
- Ministerpräsident

## BEWERTUNG

**HAT ES IHNEN GEFALLEN? BEWERTEN SIE UNSERE APP**





# OER Town



Kofinanziert durch das  
Programm Erasmus+  
der Europäischen Union